

Villa en Benahavis

Referencia: 85500239P



Dormitorios: 4

Baños: 4

M²: 288

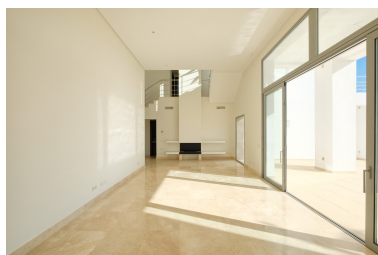
Precio: 2.200.000 €

Estado: Venta

Tipo de propiedad: Villa

Plazas: por petición

Día de la impresión : 3rd
Junio 2026



Descripción: Ubicada en la exclusiva urbanización residencial de Puerto del Capitán en Benahavís, esta villa contemporánea de nueva construcción ofrece una combinación única de privacidad, amplitud y vistas panorámicas a las montañas circundantes y a la costa mediterránea.

Situada en una generosa parcela de aproximadamente 1.058 m², la propiedad presenta un diseño arquitectónico moderno con líneas limpias, amplias terrazas y grandes ventanales de suelo a techo que permiten que la luz natural inunde los interiores durante todo el día. La villa disfruta de una codiciada orientación oeste, proporcionando hermosos atardeceres y sol de tarde, mientras se contempla el paisaje escénico de la Costa del Sol.

La villa dispone de un total de cuatro dormitorios y cuatro baños, incluyendo una amplia suite principal con baño en suite, junto a tres cómodos dormitorios para invitados diseñados para ofrecer privacidad y relajación tanto a la familia como a los visitantes. La zona principal de estar combina de manera fluida los espacios de salón y comedor con una cocina contemporánea totalmente equipada, creando un ambiente abierto y funcional ideal tanto para la vida diaria como para el entretenimiento. Desde aquí, se accede directamente a las terrazas cubiertas y descubiertas, permitiendo una vida interior-exterior sin esfuerzo.

En el exterior, la propiedad cuenta con una piscina privada y un jardín paisajístico, perfectamente ubicados para disfrutar de la tranquilidad del entorno y de las impresionantes vistas a las montañas, jardines y la costa cercana. Una amplia terraza en la azotea mejora aún más la experiencia al aire libre, ofreciendo un entorno excepcional para relajarse, recibir invitados o simplemente disfrutar del espectacular paisaje de Benahavís y el valle circundante.

Entre las características adicionales se incluyen una zona de lavandería, trastero y aparcamiento cubierto para dos coches, garantizando tanto comodidad como funcionalidad. La villa se encuentra dentro de una comunidad cerrada y segura, a poca distancia en coche de varios campos de golf de renombre, colegios internacionales, tiendas y los vibrantes destinos de Marbella, San Pedro y el encantador pueblo de Benahavís, conocido por su excelente gastronomía y belleza natural.

Esta villa contemporánea representa una oportunidad excepcional para adquirir una vivienda moderna en una de las zonas más codiciadas de la Costa del Sol, combinando un entorno tranquilo con fácil acceso a servicios de primer nivel, playas y campos de golf.

Destacado:

Aire acondicionado, Calefacción, Reventa, Trastero, Vistas al mar, Vistas a la montaña, Jardín privado, None, Piscina, None, Golf, Cerca de las escuelas, Plazas