

Villa en Nueva Atalaya, Estepona

Referencia: 85500240P



Dormitorios: 4

Baños: 2

M²: 218

Precio: 1.850.000 €

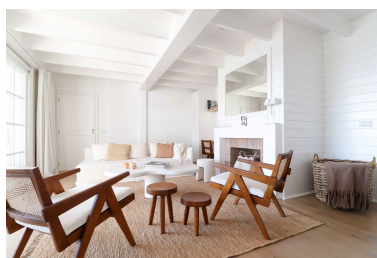
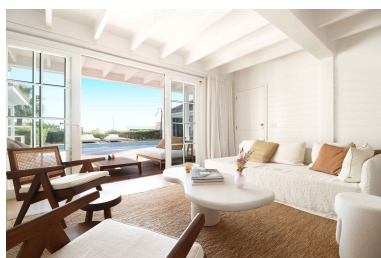
Estado: Venta

Tipo de propiedad: Villa

Plazas: por petición

Día de la impresión : 6th

Mayo 2026



Descripción: Ubicada en la codiciada zona residencial de La Alquería en Benahavís, esta encantadora villa ofrece una combinación única de carácter, privacidad y hermosos paisajes. Elevada sobre la costa, la propiedad disfruta de vistas abiertas a la montaña de La Concha y al mar Mediterráneo, creando un entorno tranquilo que refleja perfectamente el estilo de vida relajado de la Costa del Sol.

Construida con una estructura de madera maciza que aporta calidez y un encanto atemporal, la vivienda le da la bienvenida con interiores luminosos y acogedores. El amplio salón está centrado en torno a una elegante chimenea, generando un ambiente cálido y confortable, mientras que las grandes puertas de cristal se abren directamente a las terrazas y la zona de la piscina, permitiendo que la luz natural inunde toda la casa.

La villa cuenta con una cocina de concepto abierto totalmente equipada, con barra de desayuno y comedor, diseñada tanto para la vida diaria como para el entretenimiento. La distribución conecta perfectamente con el salón y conduce directamente a las terrazas exteriores, creando una transición fluida entre la comodidad interior y la vida al aire libre.

Distribuida en una sola planta, la propiedad ofrece cuatro dormitorios y dos baños y medio. La amplia suite principal incluye un vestidor privado y un baño en suite, mientras que los tres dormitorios adicionales comparten un baño familiar bien equipado. Un aseo independiente proporciona mayor comodidad para visitantes y familiares.

Las zonas exteriores están diseñadas para el relax y el entretenimiento. En el centro del jardín se encuentra una piscina de agua salada rodeada de amplias terrazas de madera, tumbonas y zonas de estar a la sombra. Una zona de barbacoa dedicada y un comedor exterior cubierto crean el entorno perfecto para largos almuerzos mediterráneos o veladas relajadas con amigos y familiares, disfrutando de las vistas a la montaña y al mar.

Situada en una generosa parcela de 1.014 m² con una superficie construida de aproximadamente 218 m², la propiedad también incluye una amplia planta baja con garaje para hasta seis coches, zona de lavandería y abundante espacio de almacenamiento. La villa ofrece además un excelente potencial para ampliar la propiedad añadiendo una planta superior o creando un apartamento de invitados independiente detrás del garaje, aumentando así su atractivo como residencia y su potencial de inversión.

Ubicada a pocos minutos de campos de golf, colegios internacionales, playas y los vibrantes destinos de Marbella y Puerto Banús, esta villa ofrece el equilibrio perfecto entre la vida tranquila en la ladera y el fácil acceso a lo mejor de la Costa del Sol.

Un hogar acogedor, lleno de carácter y potencial, ideal como residencia permanente, refugio vacacional o inversión en una de las zonas más deseadas del sur de España.

Destacado:

Aire acondicionado, Calefacción, Reventa, Trastero, Sistema de alarma, Vistas al mar, Vistas a la montaña, Jardín privado, None, Piscina, None, Golf, Cerca de las escuelas, Plazas