

Ático en Vanian Green Village, Estepona

Referencia: 96300154P



Dormitorios: 2

Baños: 2

M<sup>2</sup>: 105

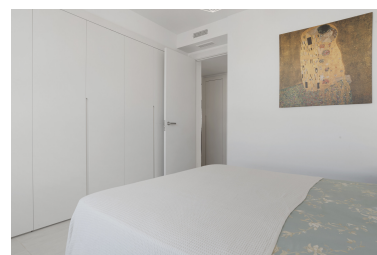
Precio: 585.000 €

Estado: Venta

Tipo de propiedad: Ático

Plazas: por petición

Día de la impresión : 5th  
Abril 2026



Descripción:Ático moderno y espacioso de 2 dormitorios en Vanian Green Village – Urb. Selwo, Estepona

Ubicado en la prestigiosa urbanización Vanian Green Village – Fase 2, este elegante y luminoso ático de dos dormitorios combina diseño contemporáneo con un entorno tranquilo y perfectamente comunicado. Situado en la segunda planta y orientado al este-sureste, disfruta de abundante luz natural durante todo el día y unas vistas abiertas que transmiten paz y bienestar.

Construido en 2021, el ático ofrece una distribución práctica y moderna. El hall de entrada conduce a un amplio salón-comedor conectado con una cocina abierta totalmente equipada con electrodomésticos de alta calidad y un cuarto de lavandería independiente. El dormitorio principal cuenta con baño en suite y armarios empotrados de gran capacidad, mientras que el segundo dormitorio de invitados dispone de un baño independiente. Tanto el salón como el dormitorio principal tienen acceso directo a una gran terraza parcialmente cubierta, ideal para relajarse, disfrutar de comidas al aire libre o recibir invitados.

Características adicionales:

Plaza de garaje subterránea

Trastero privado espacioso

Aire acondicionado con bomba de calor

Mobiliario moderno incluido en el precio

La comunidad

Vanian Green Village es una urbanización cerrada y muy cuidada, rodeada de jardines paisajísticos y zonas verdes que transmiten un ambiente de resort. Los residentes disfrutan de varias piscinas, un spa con zona de bienestar, gimnasio, sala de cine, espacios de coworking y áreas sociales diseñadas para fomentar la convivencia y el estilo de vida mediterráneo. La seguridad y el mantenimiento de la comunidad garantizan tranquilidad y confort durante todo el año.

La ubicación

La urbanización se encuentra en Selwo, Estepona, una zona en plena expansión que combina naturaleza y proximidad a servicios. A solo 10 minutos en coche del centro de Estepona hacia el oeste y de Puerto Banús y Marbella hacia el este, ofrece acceso rápido a playas, campos de golf, restaurantes, colegios internacionales y centros comerciales. Su ubicación estratégica en la Costa del Sol lo convierte en una opción perfecta tanto como residencia permanente como vivienda vacacional.

Este ático representa una oportunidad única para quienes buscan calidad de vida, modernidad y un entorno comunitario excepcional en una de las zonas más atractivas de la Costa del Sol.

---

Destacado:

Aire acondicionado, Calefacción, Reventa, Vistas al mar, Ascensor, Golf, Cerca de las escuelas, Plazas