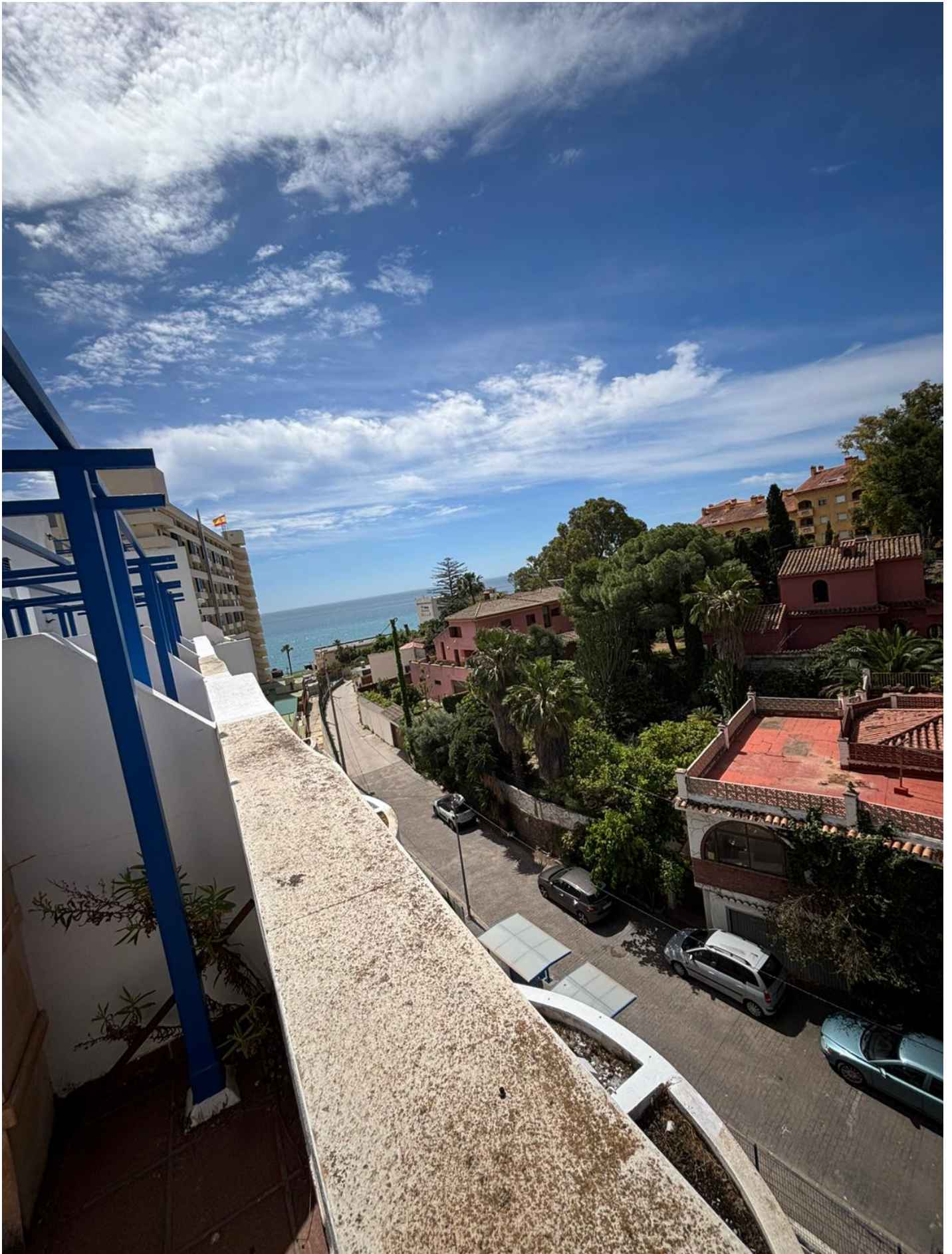


Ático en Benalmadena Costa, Benalmadena

Referencia: 96300207P



Dormitorios: 1

Baños: 1

M²: 78

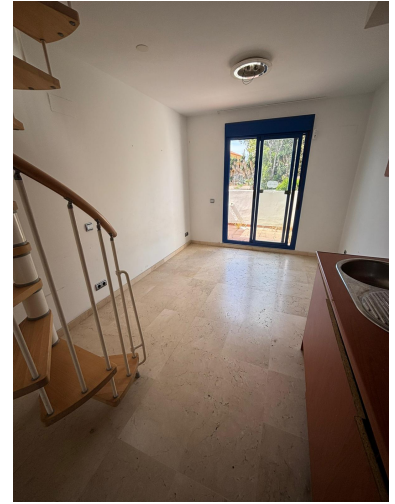
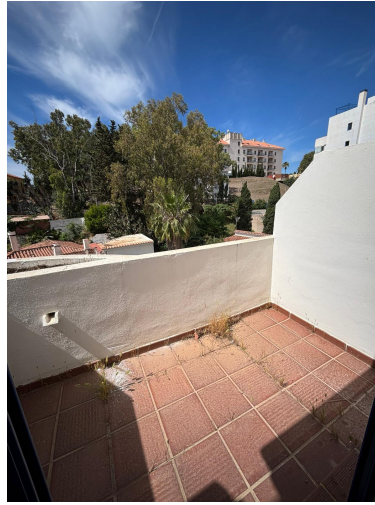
Precio: 279.000 €

Estado: Venta

Tipo de propiedad: Ático

Plazas: por petición

Día de la impresión : 3rd
Junio 2026



Descripción:Ático con Solárium Privado y Gran Potencial en Benalmádena Costa

Ubicación

Situación: Edificio ubicado a tan solo 100 metros de la playa y del paseo marítimo.

Entorno: Ubicación excepcional en una de las zonas más exclusivas de Benalmádena Costa.

La Vivienda (Para personalizar a tu gusto)

Impresionante Ático en 5ª planta con solárium privado. Una propiedad con un potencial magnífico, ideal para diseñar y decorar según tus propias necesidades.

Planta Principal (50 m²):

Distribución: 1 dormitorio, salón-cocina integrado y 1 baño.

Exterior: Terraza de 6 m² con vistas al mar y orientación oeste (disfruta de una excelente luz de tarde y de los mejores atardeceres).

Estado: Se entrega sin reformar y sin amueblar, ofreciendo un lienzo en blanco perfecto para crear la casa de tus sueños o un proyecto de inversión a medida.

Planta Alta (Solárium Privado - 32 m²):

Espacio diáfano con espectaculares vistas al mar.

Ideal para instalar una zona de barbacoa, área chill-out o espacio de tumbonas para tomar el sol.

Se entrega sin mobiliario.

Edificio y Zonas Comunes

Anejos incluidos: Plaza de garaje y dos trasteros (en lugar de uno, duplicando la capacidad de almacenaje).

Instalaciones: Piscinas comunitarias y 4 ascensores amplios y nuevos (capacidad para 6 personas).

Mantenimiento y Seguridad: Edificio impecable, con cámaras de seguridad en todas las zonas y vigilancia constante.

Gastos e Impuestos

Comunidad: 55 € / mes.

IBI: 398 € / año.

Basura: 172 € / año.

Destacado:

Reventa, Ascensor, Casa de vacaciones, Frente a la playa, Inversión, Cerca de las escuelas