

Casas rústica en Sotogrande Alto,  
Sotogrande

Referencia: AV18



Dormitorios: 4

Baños: 4

M<sup>2</sup>: 320

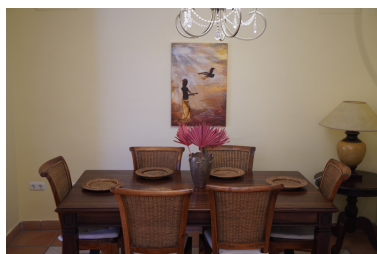
Precio: 790.000 €

Estado: Venta

Tipo de propiedad: Casas  
rústica

Plazas: por petición

Día de la impresión : 7th  
Abril 2026





---

Descripción: Elegante casa de 4 dormitorios en el exclusivo Almenara Golf, Panoramic Golf, Mountain & Partial Lake Views en Sotogrande.

Ubicado en una exclusiva comunidad cerrada en el prestigioso Sotogrande, a pocos minutos de la famosa Escuela Internacional Sotogrande.

Esta elegante casa adosada de cuatro dormitorios, de cuatro baños, ofrece una mezcla rara de privacidad, comodidad y vistas impresionantes. El hogar ofrece un estilo de vida idílico rodeado de naturaleza y servicios de primer nivel.

Diseñado con un año de vida en mente, la propiedad cuenta con un sistema de calefacción central de gas completo con calefacción por suelo radiante en toda la región, un activo raro y muy solicitado en esta región, asegurando un ambiente cálido, seco y confortable en interiores independientemente de la temporada.

La residencia se extiende a través de dos amplios niveles. La luminosa y espaciosa sala de estar de planta abierta fluye perfectamente hacia un jardín privado y una terraza bañada por el sol, creando el espacio perfecto para vivir en interiores. Una piscina de buen tamaño compartida entre sólo 5 casas.

Los cuatro dormitorios son dobles de tamaño generoso con armarios empotrados, y varios de los baños están en suite. La cocina moderna totalmente equipada es funcional y elegante, ideal para los huéspedes que viven diariamente o entretenidos. La orientación de la propiedad es South West captura hermosa luz natural y vistas ininterrumpidas del campo de golf y el lago circundante.

Otras características incluyen aire acondicionado para refrigeración y calefacción, un garaje independiente para un coche y más aparcamiento dentro del desarrollo cerrado. La propiedad ya tiene una licencia turística que hace de la propiedad una atractiva oportunidad de inversión. La ubicación también es muy conveniente, con acceso cercano a la prestigiosa escuela internacional Sotogrande, la Marina Sotogrande, y algunos de los mejores campos de golf de Europa.

Esta es una rara oportunidad para adquirir un hogar hermoso en uno de los destinos residenciales más distinguidos del sur de España, perfecto como residencia permanente, retiro de vacaciones o inversión de alto rendimiento.

---

Destacado:

Aire acondicionado, Calefacción, Reventa, Trastero, Seguridad 24H, Jardín privado, None, Golf, Cerca de las escuelas