

Casas rústica en Puerto de la Torre

Referencia: BHHSMLG06141



Dormitorios: 6

Baños: 3

M²: 403

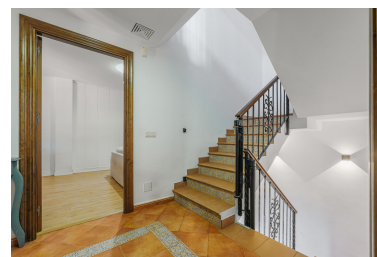
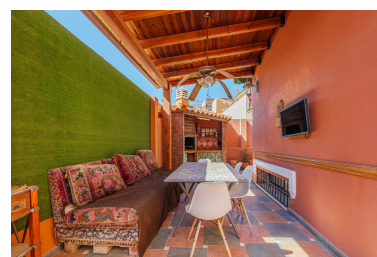
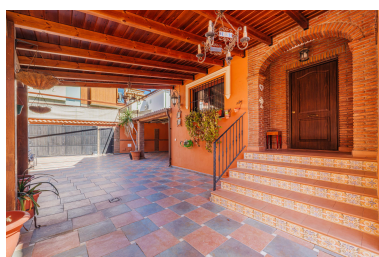
Precio: 599.000 €

Estado: Venta

Tipo de propiedad: Casas rústica

Plazas: por petición

Día de la impresión : 3rd Junio 2026



Descripción: Ubicada en una de las zonas residenciales más cotizadas de Málaga, Puerto de la Torre, esta espectacular casa adosada ofrece 403 m² construidos. Se trata de una propiedad que destaca por sus generosas dimensiones, su distribución versátil y una excelente relación calidad-precio.

La planta principal dispone de un amplio y luminoso salón, una cocina independiente completamente equipada con acceso directo a la zona exterior y un aseo de cortesía, creando un ambiente cómodo y funcional. La planta superior está destinada a la zona de descanso, compuesta por tres dormitorios y un baño completo, contando el dormitorio principal con un gran vestidor que maximiza el confort y la capacidad de almacenamiento.

Uno de los aspectos más notables de la propiedad es su impresionante sótano, de aproximadamente 220 m² y techos que alcanzan casi 6 metros de altura, una característica sumamente singular en el mercado. Este espacioso nivel actualmente alberga un gimnasio, despacho, zonas de ocio y entretenimiento, lavadero, baño completo y sala de mantenimiento, ofreciendo además una excepcional flexibilidad para reconvertirse en dormitorios adicionales, espacio de trabajo, estudio o cualquier otro uso personalizado.

La vivienda se completa con una atractiva zona exterior que incluye espacio de barbacoa ideal para reuniones sociales, así como un garaje privado con capacidad para tres vehículos. Su localización estratégica, con parada de autobús prácticamente a la puerta y excelente acceso a todos los servicios esenciales, aumenta aún más su atractivo, convirtiéndola en una oportunidad única en Málaga por su tamaño, distribución y potencial.

Destacado:

Reventa, Trastero, Jardín privado, None, None, Cerca de las escuelas