

Comercial en Guadalmina Alta, San Pedro de Alcántara

Referencia: HTL00137P



Dormitorios: por petición

Baños: por petición

M²: 414

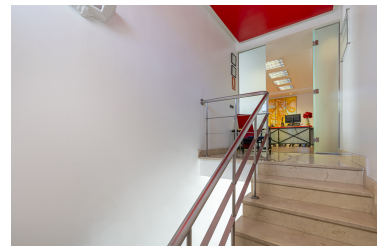
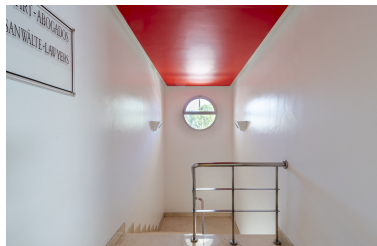
Precio: 1.690.000 €

Estado: Venta

Tipo de propiedad:
Comercial

Plazas: por petición

Día de la impresión : 6th
Abril 2026



Descripción: Esta propiedad comercial está ubicada en la codiciada área del Centro comercial Guadalmina, San Pedro de Alcántara, ofreciendo un excelente acceso a la carretera costera A-7 y a la autopista AP-7. Está a solo minutos de Marbella, Puerto Banús y Estepona, lo que la convierte en una ubicación ideal para cualquier negocio. La propiedad está al lado de un banco, con una entrada privada y una escalera que conduce a un área de recepción. El área de recepción incluye un espacio para sentarse para los clientes y conduce a una gran sala actualmente configurada con dos estaciones de trabajo. Desde aquí, se puede acceder a tres oficinas separadas, dos baños, una cocina completamente equipada y una enorme terraza en la azotea. El diseño es flexible, perfecto para negocios como clínicas privadas u oficinas, y el estacionamiento está fácilmente disponible. El aire acondicionado con configuraciones tanto de frío como de calor asegura un ambiente confortable durante todo el año.

Con una generosa área construida de 414m², esta propiedad comercial ofrece 270m² de espacio interior bien utilizado y una terraza privada de 200m². El espacio está diseñado con flexibilidad en mente, con instalaciones modernas, incluyendo dos baños, una cocina y una kitchenette adicional. Opciones de internet de alta velocidad, como fibra óptica, están disponibles para asegurar operaciones comerciales sin problemas. Las grandes puertas de vidrio se abren a la terraza, proporcionando hermosas vistas a la montaña y a la calle. La propiedad está en excelentes condiciones y tiene un sistema de alarma instalado para mayor seguridad, con muebles opcionales disponibles para personalización.

Guadalmina es un área conocida por su mezcla de actividad residencial y comercial. Su ubicación privilegiada ofrece excelente conectividad a pueblos cercanos, con escuelas internacionales, supermercados y servicios esenciales cerca. Está a un corto trayecto en coche de Puerto Banús, el Valle del Golf de Nueva Andalucía y la playa, lo que la convierte en un área atractiva para los propietarios de negocios. La carretera costera A-7 conecta Guadalmina con Marbella y Estepona en solo 15 minutos, y la autopista AP-7 proporciona fácil acceso al Aeropuerto de Málaga. Tiendas locales, cafés y restaurantes completan el atractivo del área. Esta es una oportunidad fantástica para cualquier negocio que busque establecerse en una ubicación privilegiada, bien conectada, con excelente potencial de crecimiento y visibilidad.

Toda la información proporcionada procede directamente del propietario. El agente de ventas actúa únicamente como intermediario y no puede garantizar la exactitud o integridad de estos datos. Se anima a los compradores potenciales para llevar a cabo su propia diligencia debida para verificar la información importante. Gracias por su comprensión.

Destacado:

Reventa, Aire acondicionado, Calefacción, Sistema de alarma, Vistas a la montaña, Cerca de las escuelas