

Parcela en La Capellania, Benalmadena

Referencia: HUTEBEN027K



Dormitorios: por petición

Baños: por petición

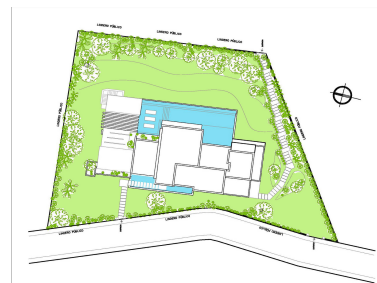
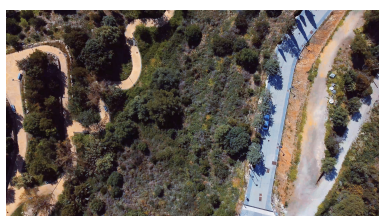
M²: 1.991

Precio: 720.000 €

Estado: Venta

Tipo de propiedad: Parcela Plazas: por petición

Día de la impresión : 21st
Junio 2026



Descripción: OPORTUNIDAD DE INVERSIÓN ÚNICA en Benalmádena Costa. SUELO URBANO

SITUADA en La Capellanía junto a la Reserva del Higuerón. Totalmente rodeada de zonas verdes urbanizadas.

VISTAS AL MAR. Parcela a 400 metros de la playa de Carvajal.

PARA CONSTRUIR 1, 2 ó 3 VILLAS.

Suelo calificado como tipo U1 unifamiliar, varias opciones para construir, todas ellas con amplios jardines, piscinas, terrazas y garajes independientes.

DATOS URBANÍSTICOS

Superficie: 1991 m²

Ocupación: 25% 497m²

Edificabilidad: 0,38 756m²

Parcela mínima para segregar: 600m

SOBRE BENALMÁDENA

Situada en la Costa del Sol, es una de las zonas más atractivas para la inversión inmobiliaria en España, gracias a su creciente demanda turística y residencial.

Con un excelente clima, playas de calidad y una infraestructura moderna, la ciudad ofrece una alta calidad de vida rodeada de los mejores servicios. El puerto deportivo y el popular Parque de la Paloma refuerzan su atractivo, mientras que el desarrollo de nuevas viviendas y proyectos turísticos aumenta su valor a largo plazo. Benalmádena es una excelente opción para inversores que buscan diversificar su cartera en un destino consolidado y en expansión.

A través de nuestros vínculos con promotores, propietarios individuales y colaboradores encontramos las mejores viviendas para que nuestros clientes disfruten de una propiedad en la Costa del Sol.

(*) Honorarios de inmobiliaria incluidos en el precio de venta. No incluidos gastos inherentes a la compra como ITP, AJD, notaría, registro, etc.

Destacado:

Nueva construcción, Vistas al mar, Vistas a la montaña, Jardín privado, None, Casa de vacaciones, Frente a la playa, None, Golf, Cerca de las escuelas