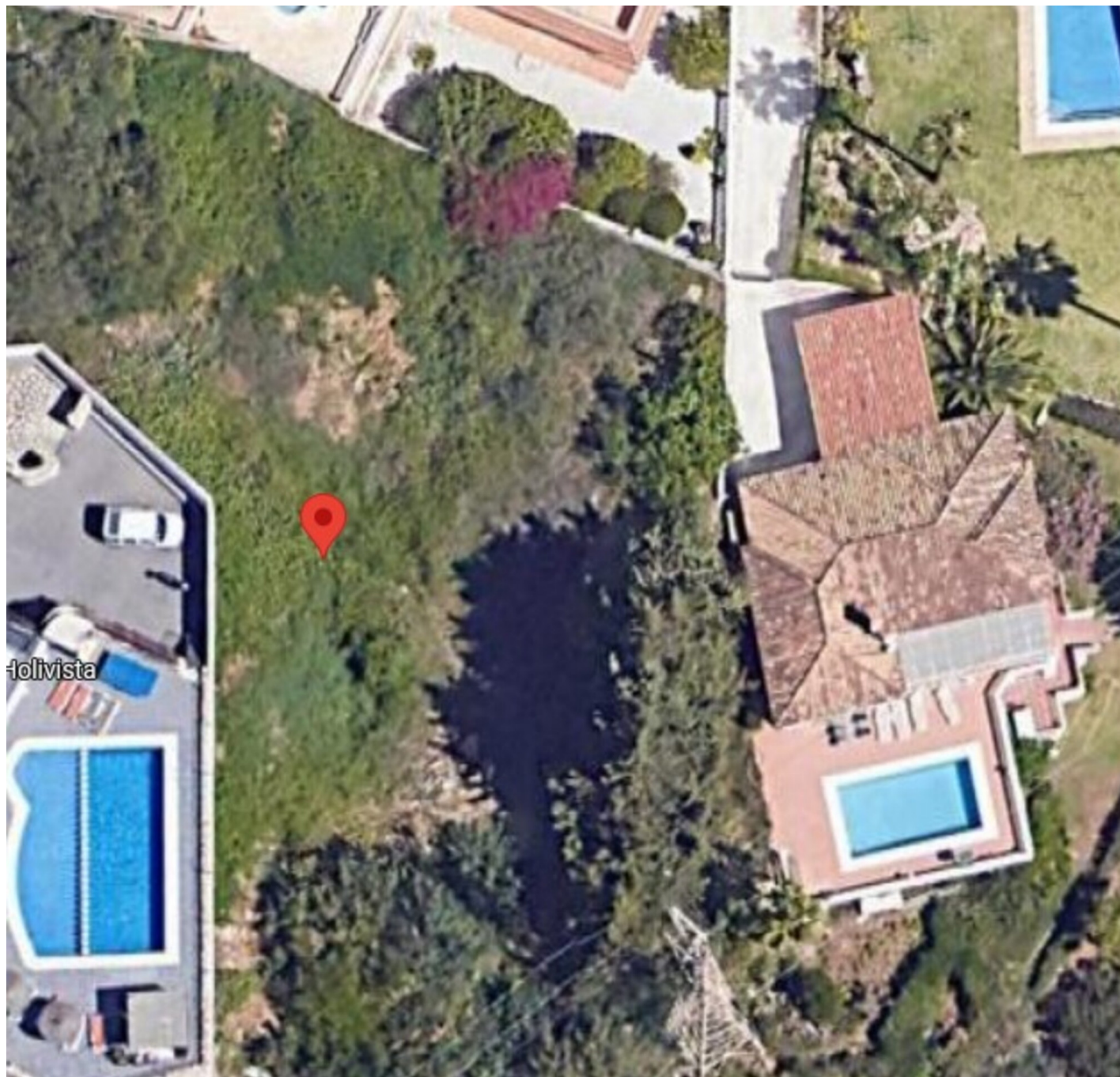


Parcela en Benalmadena

Referencia: R5064865



Dormitorios: por petición

Baños: por petición

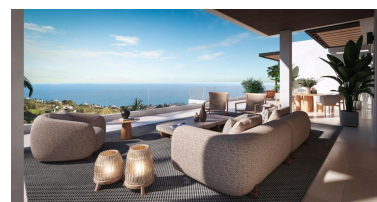
M²: 1.441

Precio: 700.000 €

Estado: Venta

Tipo de propiedad: Parcela Plazas: por petición

Día de la impresión : 4th
Abril 2026





Descripción: Exclusiva Parcela con Proyecto y Licencia en Benalmádena – 1.441 m² para la Villa de Tus Sueños

Precio: 700.000 € (Parcela + Proyecto + Licencia de obras)

Oportunidad única de adquirir una parcela de 1.441 m² en una de las zonas residenciales más valoradas de Benalmádena, con vistas al mar, tranquilidad y excelente conexión con todos los servicios esenciales.

Proyecto de Villa con Licencia de Obras Incluida

La parcela cuenta con un proyecto aprobado y licencia de obra para construir una villa de diseño moderno y altas calidades, distribuida en cuatro plantas conectadas por ascensor privado. Todos los espacios están pensados para ofrecer amplitud, funcionalidad y luminosidad natural.

Distribución por plantas:

Planta Jardín: 314 m²

Planta Baja: 168 m²

Primera Planta: 158 m²

Planta Solárium: 116 m²

Características Principales

6 habitaciones dobles con baños en suite

Aseos de cortesía

Amplias terrazas y solárium con vistas

Jardines privados

Piscina privada y jacuzzi

Parking

Villa independiente

Calidades y Equipamiento

Ascensor interior en todas las plantas

Sistema de climatización por aerotermia

Suelo radiante y aire acondicionado por estancias

Aislamiento térmico y acústico de última generación

Cocina completamente equipada y personalizable

Armarios empotrados

Personalización total: materiales, pavimentos, carpintería y más

Preinstalación opcional para sistemas de seguridad y domótica inteligente

Ubicación Estratégica

A 6 minutos de la playa

A 15 minutos del Aeropuerto Internacional de Málaga

Cercano a zonas comerciales, colegios, centros médicos y deportivos

Próximo a campos de golf, Puerto Marina, supermercados y restaurantes de calidad

Ideal para Vivir o Invertir

Una opción perfecta tanto para crear tu hogar personalizado como para inversión de alta rentabilidad, gracias a su ubicación privilegiada y al proyecto de villa con diseño y licencia ya listos.

Precio villa llave en mano: 2.450.000 €

(Parcela + Proyecto + Construcción finalizada con acabados personalizados)

Solicita tu visita y conoce en detalle esta exclusiva oportunidad.

Destacado:

Vistas al mar, Reventa, Vistas a la montaña