

Casas rústica en Soleuropa, Nueva
Andalucia

Referencia: RV3304



Dormitorios: 3

Baños: 3

M²: 156

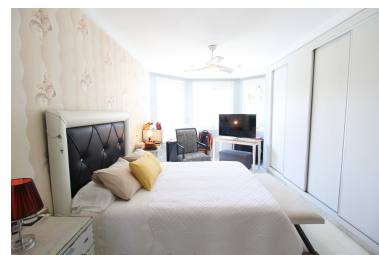
Precio: 679.000 €

Estado: Venta

Tipo de propiedad: Casas
rústica

Plazas: por petición

Día de la impresión : 5th
Abril 2026



Descripción:Amplia adosada lista para entrar a vivir! dentro de una comunidad muy tranquila y familiar con varias piscinas y amplias zonas ajardinadas. Tiene en planta baja hall de entrada, cocina amplia reformada y baño completo de invitados, gran salón con chimenea y salida a la terraza con porche y vistas hacia el jardín y la piscina. Cuenta asimismo con estupendo porche en la entrada a la casa ideal para los días soleados y estar al fresquito. Disfruta del jardín comunitario desde el porche del salón; En planta primera están los 3 dormitorios y 2 baños, uno de ellos en suite con ducha y amplia zona de vestidor. Armarios nuevos empotrados en todos los dormitorios . Es una comunidad cerrada y muy cuidada. La casa cuenta con varios Porches, y enorme Solárium con un techado de madera puesto hace poco así que esta nuevo. Ideal para zona de chill out y de cenas al aire libre con barbacoa y parte cerrada así como cuartito de lavandería. Las vistas fantásticas panorámicas a toda la zona de arboleda y montañas de La Quinta. La urbanización se encuentra cerca de todo: de Supermercados, Colegios, Tiendas, Restaurantes etc.. es ideal para Vacaciones o para familias. Y perfecta para vivir todo el año. Cuenta con Aire Acondicionado general en toda la vivienda y persianas. San Pedro de Alcántara está a 4 minutos en coche lo mismo que Puerto Banús. Es por todo una vivienda ideal para familias y también para inversion y disfrutar de Marnbella con todo al lado;

Destacado:

Reventa, Aire acondicionado, Calefacción, Sistema de alarma, Vistas a la montaña, Piscina, None, None, Golf, Cerca de las escuelas