

Casas rústica en Nueva Atalaya, Estepona

Referencia: RV3309



Dormitorios: 5

Baños: 4

M<sup>2</sup>: 240

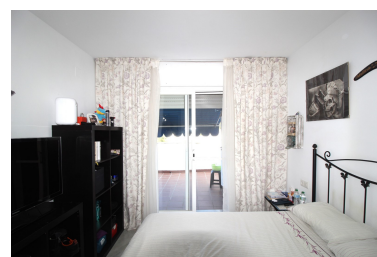
Precio: 530.000 €

Estado: Venta

Tipo de propiedad: Casas rústica

Plazas: por petición

Día de la impresión : 6th Abril 2026



Descripción: Estupenda Casa Adosada en zona Residencial consolidada y con una ubicación perfecta para acceder rapido a Estepona o San Pedro De Alcántara , cerca de Colegios y también con todos los servicios comerciales muy cerca.

La vivienda cuenta con 3 plantas y una mas de amplio sótano iluminado y ventilado, perfecto para ubicar una gran habitación de jugar, despacho o mejor ... un home cinema!!; la planta principal dispone de un amplio salón con cocina independiente pero comunicada por un gran arco con el salón , además de un aseo para invitados; desde aquí se pasa a una gran terraza acristalada, perfecta para las tardes de invierno; bajando unas escaleras llegas a un amplio jardín privado con barbacoa de obra, salpicado de arboles frutales como naranjos, aguacates, granados... etc; . En la planta primera hay 3 dormitorios con 2 baños, uno de ellos en la habitación principal; todo exterior y con armarios empotrados en todas las habitaciones; una planta mas conduce a la gran buhardilla y un baño. Es una vivienda completa con muchos metros y muchas posibilidades, ideal para remodelarla.

La urbanización se compone de 6 casas y tiene una piscina comunitaria muy bien mantenida, dentro de un precioso jardín.

---

Destacado:

Reventa, Aire acondicionado, Calefacción, Vistas a la montaña, Jardín privado, None, Golf, Inversión, Cerca de las escuelas